

Projekt

z dnia 23 listopada 2022 r.

Zatwierdzony przez

**UCHWAŁA NR
RADY MIEJSKIEJ W RADKOWIE**

z dnia 2022 r.

w sprawie nadania nazwy ulicy

Na podstawie art. 18 ust. 2 pkt 13 ustawy z dnia 8 marca 1990 roku o samorządzie gminnym (Dz. U. z 2022 r. poz. 559, poz. 1005, poz. 1079 i poz. 1561), Rada Miejska w Radkowie uchwała co następuje:

§ 1. Drodze wewnętrznej składającej się z działek oznaczonych geodezyjnie nr 58/18, 585 AM 1 oraz części działki oznaczonej geodezyjnie nr 587 AM1 położonych w Wambierzycach, nadaje się nazwę Spacerowa.

§ 2. Przebieg ulicy ustala się od granicy działki nr 587 z działką nr 740 w kierunku północnym, wzdłuż działki nr 587, do styku z działką 585 a następnie w kierunku wschodnim, wzdłuż tej działki oraz działki nr 58/18 - do potoku Cedron, zgodnie z załącznikiem graficznym stanowiącym załącznik do niniejszej uchwały.

§ 3. Wykonanie uchwały powierza się Burmistrzowi Miasta i Gminy Radków.

§ 4. Uchwała podlega ogłoszeniu w Dzienniku Urzędowym Województwa Dolnośląskiego i wchodzi w życie po upływie 14 dni od dnia ogłoszenia.

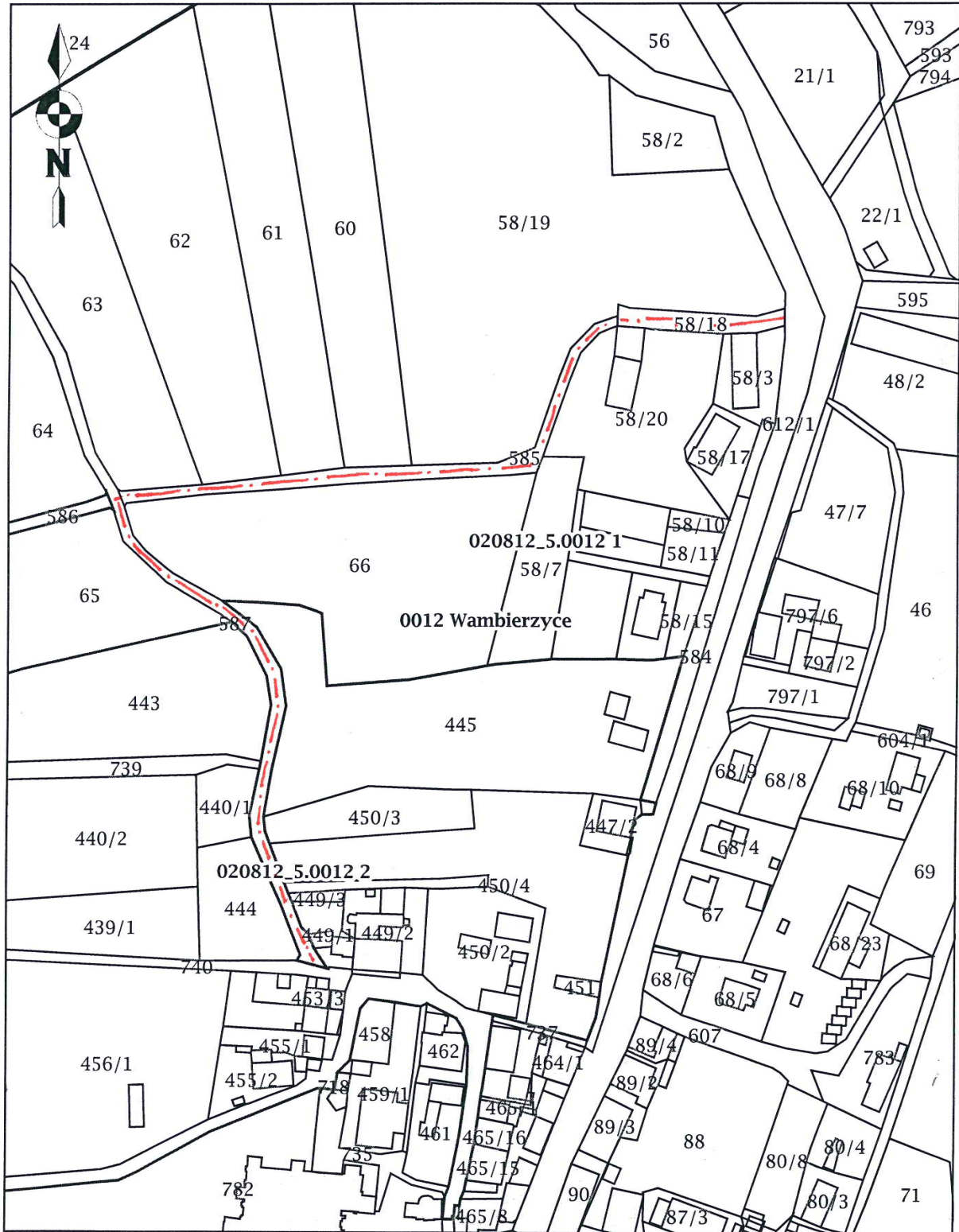
Przewodniczący Rady Miejskiej
w Radkowie

Aleksander Mielniczuk

Załącznik do uchwały Nr
Rady Miejskiej w Radkowie
z dnia 30 listopada 2022 r.

ul.Spacerowa

Skala 1:2000



 - przebieg ulicy Spacerowa

Uzasadnienie

Zgodnie z art. 18 ust. 2 pkt 13 ustawy z dnia 8 marca 1990r. o samorządzie gminnym, do wyłącznej właściwości Rady Gminy należy podejmowanie uchwał w sprawach herbu gminy, nazw ulic i placów będących drogami publicznymi lub nazw dróg wewnętrznych w rozumieniu ustawy z dnia 21 marca 1985r. o drogach publicznych.

W ramach realizacji projektu pod nazwą „ Budowa trasy rowerowej Wambierzyce – Ścinawka Średnia z podziałem na części: część nr 1 odcinek Wambierzyce, część nr 2 odcinek Wambierzyce-Ścinawka Średnia przebudowano odcinek drogi wewnętrznej składającej się z działek oznaczonych geodezyjnie nr: 58/18, 585 AM1 oraz części działki oznaczonej geodezyjnie nr 587 AM1, obręb Wambierzyce.

W wyniku w/w prac powstał malowniczy odcinek drogi dla spacerowiczów jak i dla rowerzystów stanowiący łącznik ulicy Noworudzkiej z tak zwaną drogą na „Nowy Świat”.

W przedmiotowym projekcie uchwały proponuje się więc nadanie drodze wewnętrznej składającej się z działek oznaczonych geodezyjnie nr: 58/18, 585 oraz części działki oznaczonej geodezyjnie nr 587, obręb Wambierzyce nazwy ulica Spacerowa.

Wobec powyższego podjęcie niniejszej uchwały uważa się za uzasadnione.