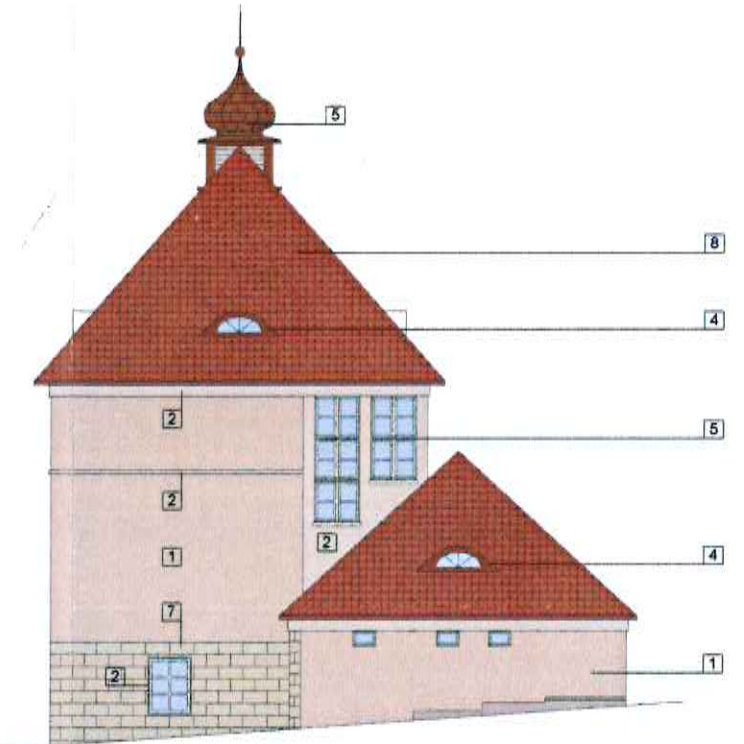
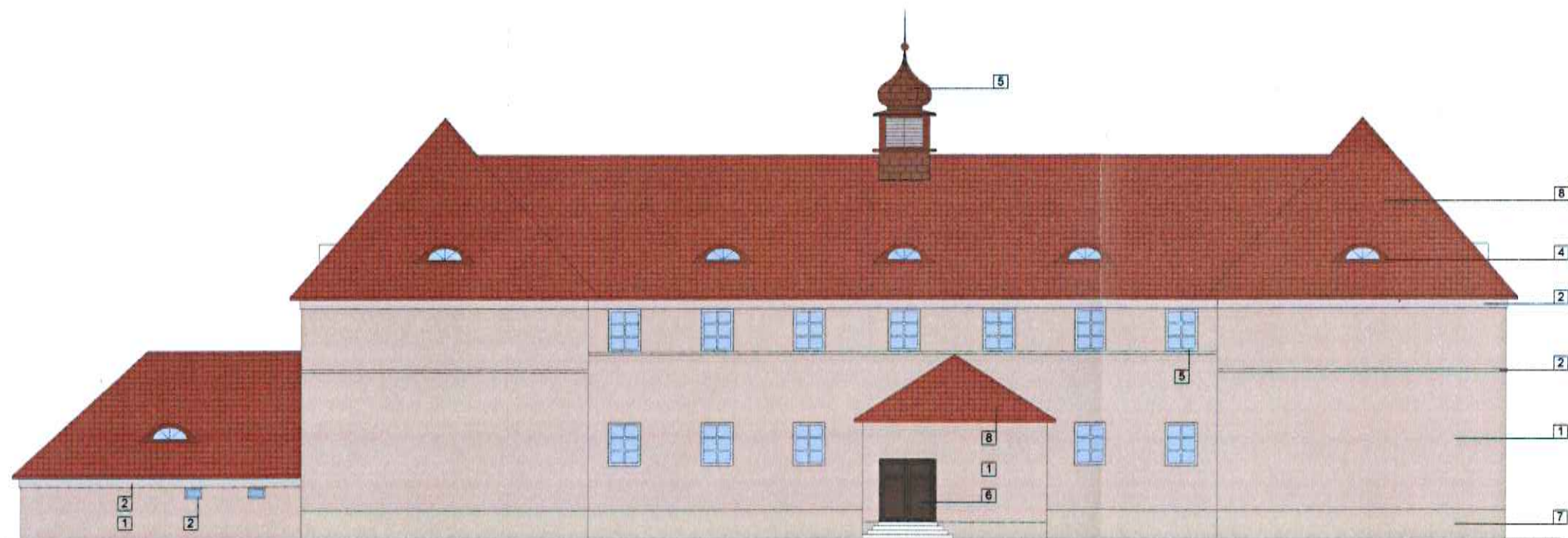


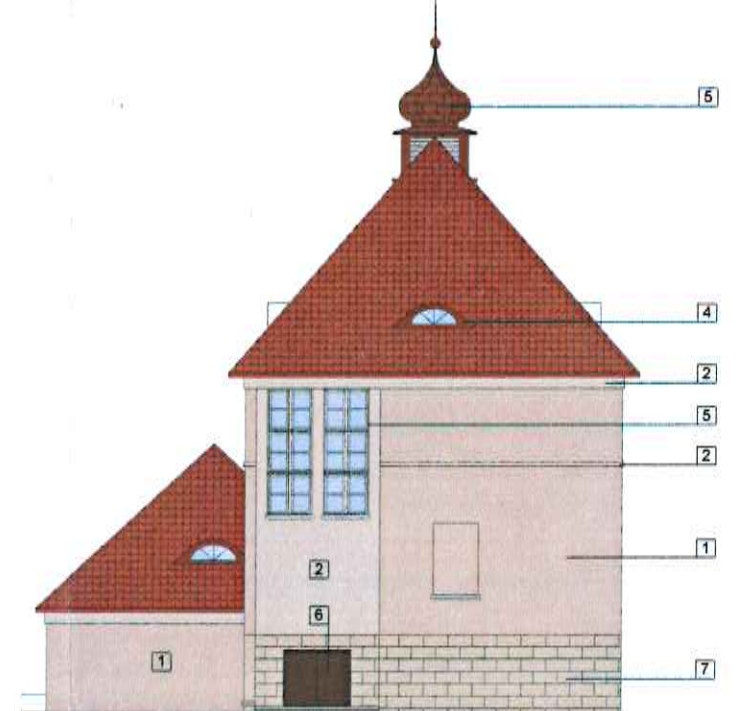
ELEWACJA POŁUDNIOWO - ZACHODNIA



ELEWACJA POŁUDNIOWO - WSCHODNIA



ELEWACJA PÓŁNOCNO - WSCHODNIA



ELEWACJA PÓŁNOCNO - ZACHODNIA

| Lp. | MATERIAL POKRYCIA ELEWACJI                         | ZASTOSOWANIE  |
|-----|--|---|
| 1.  | Farba elewacyjna - wg wzornika NCS: S 1005-Y20R    | Tło elewacji  |
| 2.  | Farba elewacyjna - wg wzornika NCS: S 0505-Y20R    | Gzymsy, obramienia  |
| 3.  | Farba elewacyjna - wg wzornika NCS: S 0502-Y       | Elementy dekoracji nad wejściem   |
| 4.  | Farba do drewna - wg wzornika NCS: S 4030-Y 80R    | Elementy drewniane "wołanego dęsa" w połaciach dachowych                      |
| 5.  | Farba - wg wzornika NCS: S 0500-N                  | Stolaria zewnętrzna strzegąca wymiarów wcześniej                              |
| 6.  | Farba zbliżona do - wg wzornika NCS: S 6030 - Y70R | Stolaria zewnętrzna częściowo wymiarowa                                       |
| 7.  | Kamień naturalny - piaskowiec                      | Podmurówka w budynku głównym oraz pilastry w przybudówce                      |
| 8.  | Dachówka karpieńska w kolorze naturalnym           | Pokrycie dachu nad budynkiem głównym oraz przybudówką                         |
| 9.  | Błacha miedziana                                   | Pokrycie daszku nad wejściem głównym oraz aparaturą na głównym korpusie dachu |

| Usługi Inwestorskie "PRONAD"   |   |                            |
|--|---|----------------------------|
| mgr inż. Henryk Czajka<br>57-320 Polanica Zdrój, ul. Kłodzka 1, tel/fax 74/668-26-06 |   |                            |
| TYTUL RYS  | ELEWACJE  | SKALA<br>1:200             |
| OBIEKT   | PROJEKT BUDOWLANY<br>KOLORYSTYKI, REMONTU I DOCIEPLENIA ELEWACJI<br>BUDYNKU SZKOŁY W ZESPOLE SZKÓŁ Z ODDZIAŁAMI<br>INTEGRACYJNYMI |                            |
| ADRES<br>INWESTYCJI  | dz. nr 46/4 (AM-2), obr. 0009 Słcinawka Średnia<br>ul. Sikorskiego 34a, 57-410 Słcinawka Średnia                                  |                            |
| INWESTOR   | Miasto i Gmina Radków<br>ul. Rynek 1<br>57-420 Radków   | DATA<br>12-2015            |
| PROJEKTANT   | mgr inż. Henryk Czajka  | 355A/w74<br>DOS/RO/2174/21 |
| PROJEKTANT   | mgr inż. arch. Roman Kuczek - Orzel   | 54909/DOA<br>DS-1358       |
| PROJEKTANT   | mgr inż. arch. Małgorzata<br>Zajączkowska - Orzel   | UAF 2/28/78<br>DS-0026     |
| PROJEKTANT   | mgr inż. arch. Mariusz Czarny   | -                          |
| PROJEKTANT   | inż. arch. Monika Mrdż  | -                          |