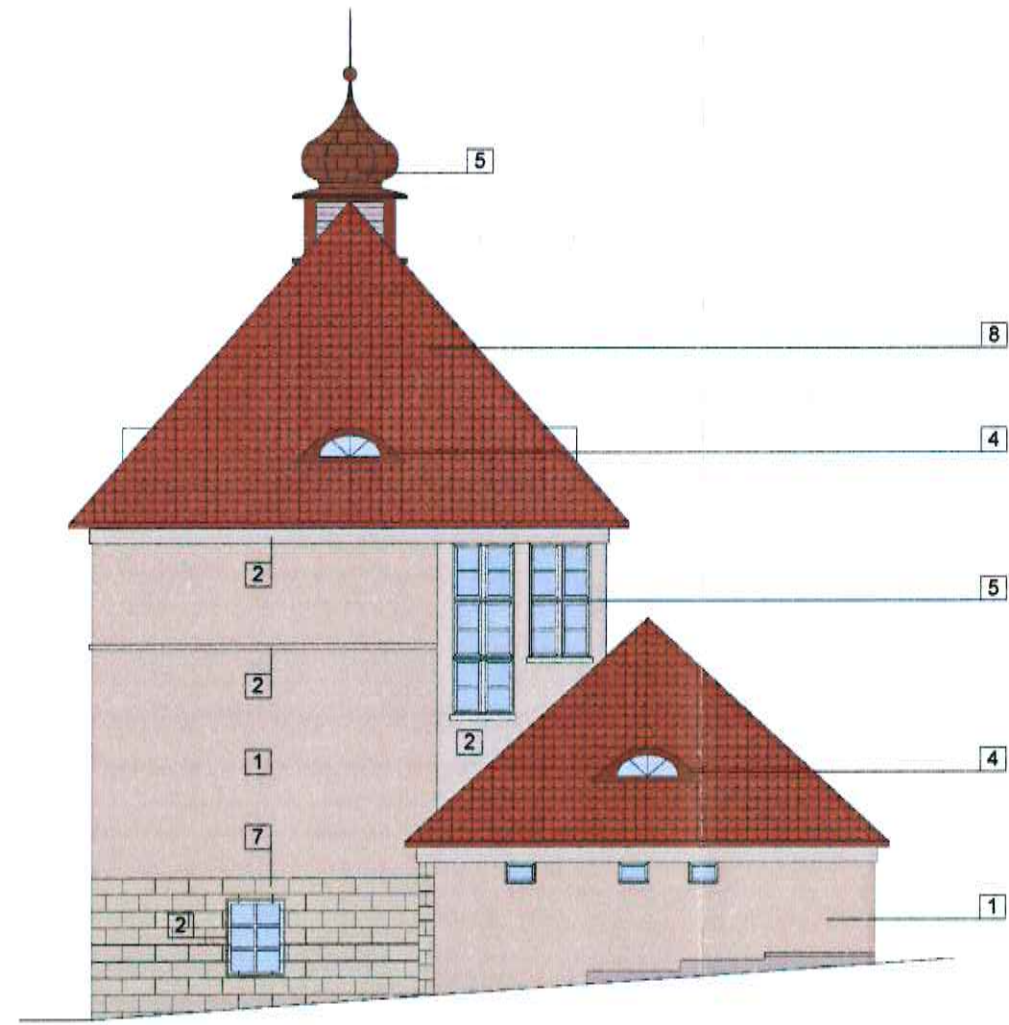


ELEWACJA PÓLNOCNO - ZACHODNIA



ELEWACJA POLUDNIOWO - WSCHODNIA

Lp.	MATERIAL POKRYCIA ELEWACJI	ZASTOSOWANIE
1.	Farba elewacyjna - wg wzornika NCS S 1005-Y20R	Tło elewacji
2.	Farba elewacyjna - wg wzornika NCS S 0505-Y20R	Gzymsy, obramienia
3.	Farba elewacyjna - wg wzornika NCS S 0502-Y	Elementy dekoracji nad wejściem
4.	Farba do drewna - wg wzornika NCS S 4030-Y 60R	Elementy drewniane "stojącego okna" w połaciach dachowych
5.	Farba - wg wzornika NCS S 9050 N	Stolaria okienna strzeżona wymieniona wcześniej
6.	Farba szlifowana do - wg wzornika NCS S 6030 -Y70R	Stolaria drewniana częściowo wymieniona
7.	Kamień naturalny - piaskowiec	Podmurówka w budynku głównym oraz piastry w przybudówce
8.	Dachówka karpówka w kolorze naturalnym	Pokrycie dachu nad budynkiem głównym oraz przybudówką
9.	Błacha miedziana	Pokrycie dachu nad wejściem głównym oraz sygnaturne na głównym korpusie dachu

Usługi Inwestorskie "PRONAD"		
mgr inż. Henryk Czaja 57-320 Polanica Zdrój, ul. Kłodzka 1, tel/fax 74/868-26-06		
TYTUŁ RYSU	ELEWACJE PLD.- WSCH. / PłN.-ZACH.	SKALA B5
OBIEKT	PROJEKT BUDOWLANY KOLORYSTYKI, REMONTU I DOCIEPLENIA ELEWACJI BUDYNKU SZKOŁY W ZESPOLU SZKÓŁ Z ODDZIAŁAMI INTEGRACYJNYMI	
ADRES INWESTYCJI	dz. nr 46/4, (AM-2), obr. 0009 Soiniewka Średnia ul. Sikorskiego 34a, 57-410 Soiniewka Średnia	
INWESTOR	Miasto i Gmina Radków ul. Rynek 1 57-420 Radków	DATA 12-2015
PROJEKTANT	mgr inż. Henryk Czaja	355/Mw/74 DOS/BO/2174/01
PROJEKTANT	mgr inż. arch. Roman Kuczek - Orzeł	54/09/DGIA DS-1358
PROJEKTANT	mgr inż. arch. Małgorzata Zajączkowska - Orzeł	UAF 2/28/79 DS-0026
PROJEKTANT	mgr inż. arch. Mariusz Czarny	-
PROJEKTANT	inż. arch. Monika Mrdż	-