

Uchwała Nr ...LVI/455/06  
Rady Miejskiej w Radkowie  
z dnia 31 sierpnia 2006 roku

w sprawie wyrażenia zgody na utworzenie na terenie wsi Tłumaczów  
podstrefy Wałbrzyskiej Specjalnej Strefy Ekonomicznej „INVEST- PARK”

Na podstawie art. 18 ust. 2 pkt. 15 ustawy z dnia 8 marca 1990 roku o samorządzie gminnym (tekst jednolity : Dz. U. z 2001 roku Nr 142 , poz. 1591 z późniejszymi zmianami) i art. 4 ust. 2 ustawy z dnia 20 października 1994 roku o specjalnych strefach ekonomicznych (Dz. U. Nr 123, poz. 600 z późniejszymi zmianami) -

**RADA MIEJSKA W RADKOWIE UCHWAŁA , CO NASTĘPUJE:**

§ 1

Wyraża się zgodę na utworzenie na terenie wsi Tłumaczów, gmina Radków, podstrefy Wałbrzyskiej Specjalnej Strefy Ekonomicznej „INVEST - PARK”.

§ 2

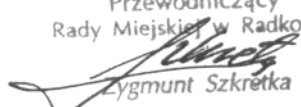
Położenie i obszar nieruchomości przewidzianych do objęcia podstrefy, o której mowa w § 1 określa wstępny projekt podziału stanowiący załącznik do niniejszej uchwały.

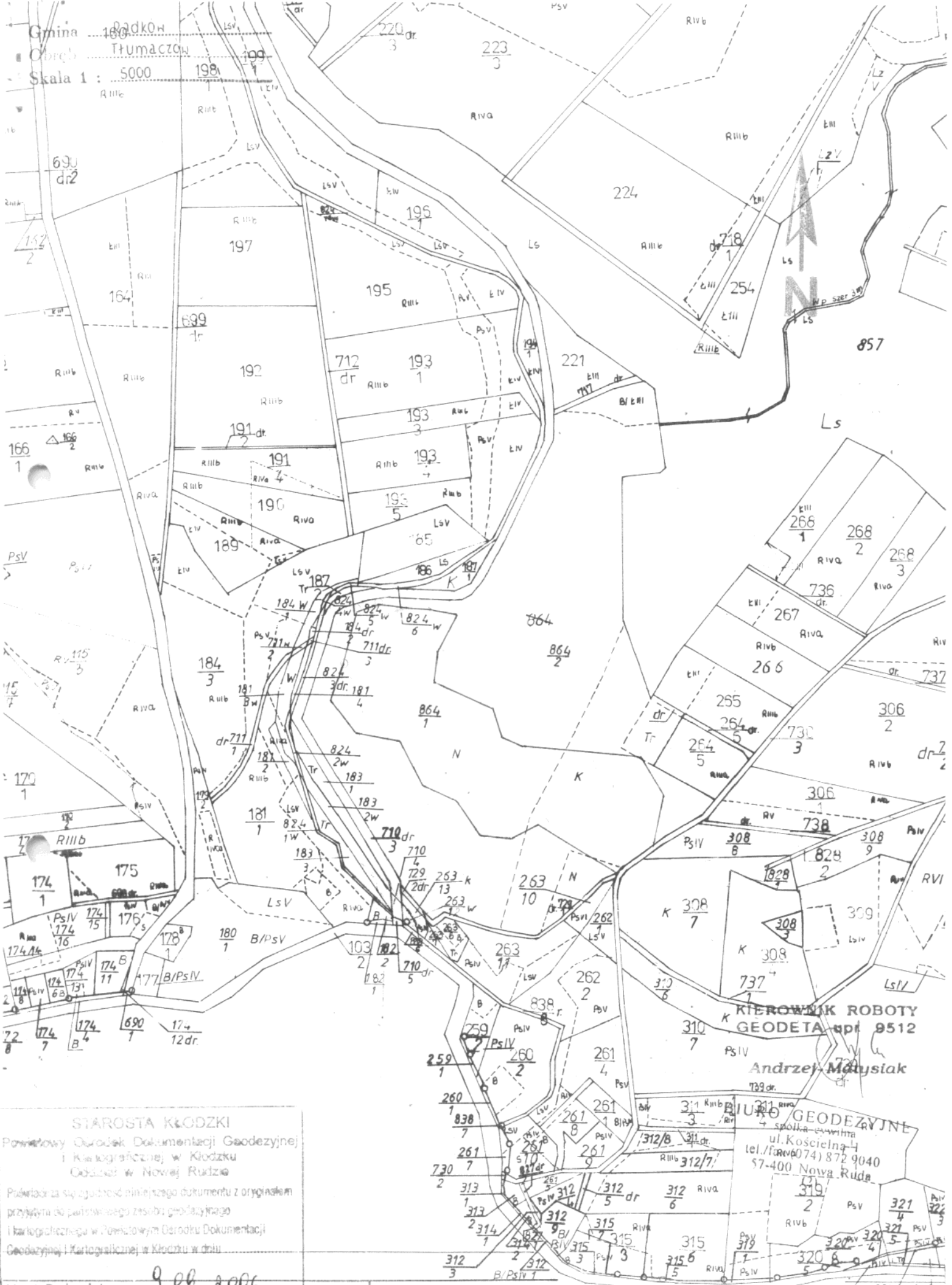
§ 3

Wykonanie uchwały powierza się Burmistrzowi Miasta i Gminy.

§ 4

Uchwała wchodzi w życie z dniem podjęcia.

Przewodniczący  
Rady Miejskiej w Radkowie  
  
Zygmunt Szkrétka



KIEROWNIK ROBOTY  
GEODETA upr 9512

Andrzej Malysiak

BIURO GEODEZYJNE

ul. Kościelna 4  
tel./fax (074) 872 9040  
57-400 Nowa Ruda

STAROSTA KŁODZKI  
Powiatowy Ośrodek Dokumentacji Geodezyjnej i Kartograficznej w Kłodzku  
Oddział w Nowej Rudzie  
Pozwala się zgodność niniejszego dokumentu z oryginałem  
przyjętym do państwowego zespołu geodezyjnego  
i kartograficznego w Powiatowym Ośrodku Dokumentacji  
Geodezyjnej i Kartograficznej w Kłodzku w dniu

Nowa Ruda, dnia 9.08.2006  
Janusz GRANTÓW

UKŁAD ARKUSZY

WOJEWÓDZKIE BIURO GEO